

6) Escala del plano 1:200 → 1 plano ≡ 200 real

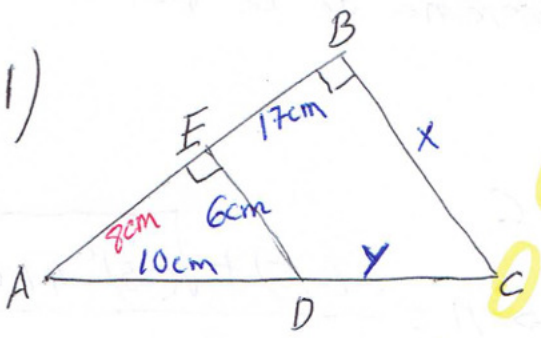
Sabón: plano real Como usamos superficie la relación es

Luego 7/x = (1/200)^2 Sp = Kr^2

7/x = 1/40000 → x = 7.40000 = 280000 cm^2 = 28 m^2

La superficie real del salsón es de 28 m^2

11)



los triángulos ABC y AED son semejantes porque son triángulos rectángulos (ángulos rectos E y B) con un ángulo agudo común (A)

Debemos calcular el perímetro del trapecio EBCD

P = EB + BC + CD + DE = 2 + 17 + x + y + 6 = 23 + 18.75 + 21.25 = 63 cm

Calculamos x e y

(1) 10/(10+y) = 6/x dos incógnitas pero una sola ecuación. Necesitamos otra ecuación.

Como AED es rectángulo, podemos calcular AE = z

10^2 = 6^2 + z^2 → 100 = 36 + z^2 → 100 - 36 = z^2 → z^2 = 64 → z = 8 cm

Usando el lado AE, la proporción que podemos plantear:

8/(8+17) = 6/x → 8/25 = 6/x → x = (25.6)/8 = 18.75

En (1) → 10/(10+y) = 6/18.75 → 10+y = (10.18.75)/6, 10+y = 31.25 → y = 21.25 cm